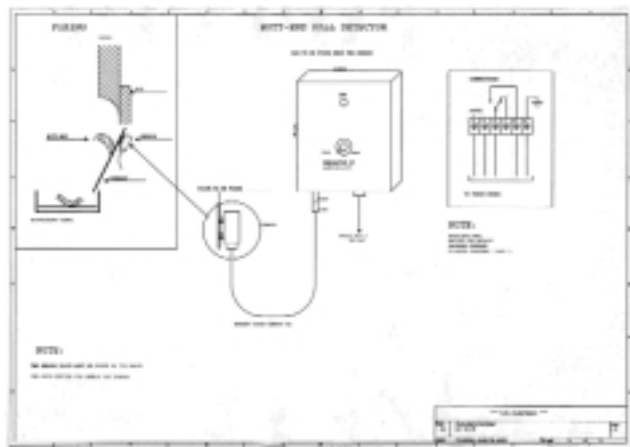


BUTT-END FALL DETECTOR

The Brescia-based S.A.I., whose I.E.S. (Isothermal Extrusion Sai) software is already well-known and appreciated by Italian and foreign extruders as it increases productivity by 10% with low investment (for more information: www.aluplanet.com), has recently launched a new proposal for the extrusion sector.

It's a tool created for the butt-end fall detec-



tion once it has been cut by the shear. Its small size allows an easy installation on every kind of plant without any modifications on it.

The timed butt-end fall detector has a sensor very sensitive to vibrations. It excites a relay in case of heavy blows.

When the sensor detect the butt-end fall, the relay gets excited and it closes its contact. It hold this status for about 60 seconds, adjustable by trimmer T.

The contact could be used for different applications: to stop the container closing, to detect the real fall of billet part scrapped by the shear LOGS (hot shear), and others. Contact of relay bears max 2A current. The butt-end detector feed is 24Vcc protected against polarity reversion. The electrical input is about 10mA on stay and 60mA on excited relay.

The butt-end fall detector has been approved after more than two years test by main extrusion groups.

RILEVATORE DI STACCAFONDELLO

La bresciana S.A.I., già conosciuta e apprezzata dagli estrusori italiani ed esteri grazie all'I.E.S. (Isothermal Extrusion Sai), un software che a fronte di un investimento veramente esiguo è in grado di incrementare la produzione di oltre il 10% (maggiori in-

formazioni su www.aluplanet.com), ha recentemente sviluppato una nuova proposta per l'estrusione.

E' uno strumento ideato per rilevare la caduta del fondello, una volta che questo viene tagliato dalla cesoia. Ha un ingombro minimo ed è facilmente installabile su tutti i tipi di impianti, senza bisogno di modificare nulla sull'impianto esistente.

Si tratta di un piccolo dispositivo temporizzato dotato di un sensore particolarmente sensibile alle vibrazioni, che fa eccitare un relè in caso di forti colpi.

Nel momento in cui il sensore rileva la caduta del fondello, il relè si eccita chiudendo un contatto e resta in questo stato per un tempo di sessanta secondi circa, regolabile mediante il trimmer T.

Il contatto può essere usato per diversi scopi: fermare la chiusura del contenitore oppure rilevare l'effettiva caduta

del pezzo di billetta scartata alla cesoia LOGS (Hot Shear).

I contatti del relè possono sopportare una corrente massima di 2 ampere; l'alimentazione del dispositivo è di 24Vcc protetta contro l'inversione di polarità e l'assorbimento è di circa 10mA a riposo e 60mA con relè eccitato. Il rilevatore di staccafondello è stato testato per più di due anni senza presentare nessun difetto presso importanti gruppi di estrusori.

BRUSHES FOR DEBURRING SYSTEMS

In both the manual and automatic deburring of tubes, profiles and sheet, the efficiency and durability of brushes are essential factors for the operation to be rapid and economical and to provide optimal, constant results.

German company RSA, whose products are stocked in Italy by Euracciai of Milan (www.euracciai.it), manufactures high-quality brushes which, thanks to a particular production process and the special components used, offer extremely advantageous characteristics. First of all, they use special wire with an extremely high resistance to bending fatigue (3000 N/mm²), with a special structure thanks to which the ends remain con-

stantly sharp and do not become blunt, thus guaranteeing high efficiency for the entire brush life. Long life and perfect functionality, especially on automatic plants, are also guaranteed by the special composition and assembly of the brushes, which ensures that they are balanced without the addition of balancing elements.

RSA brushes are produced in a complete range of sizes, including special ones, with wire in steel and stainless steel and rasalon, in order to satisfy all possible deburring needs.

Lastly, Euracciai and RSA are also available to determine the most suitable type of brush for meeting customers' needs, carrying out tests directly on the pieces to be deburred.

SPAZZOLE PER SISTEMI DI SBAVATURA

Nella sbavatura sia manuale che automatica di tubi, profilati e lamiere, l'efficienza e la durata delle spazzole sono essenziali perché questa operazione sia rapida ed economica e porti a risultati ottimali e costanti.

La società tedesca RSA, i cui prodotti sono distribuiti in Italia da Euracciai di Milano (www.euracciai.it), costruisce spazzole di elevata qualità, che grazie ad un particolare processo produttivo e agli speciali componenti utilizzati, presentano caratteristiche estremamente vantaggiose.

Inanzitutto utilizzano fili speciali caratterizzati da elevata resistenza a fatica flessionale (3000 N/mm²), con una particolare struttura grazie alla quale le punte restano sempre taglienti, senza arrotondarsi, garantendo quindi una elevata efficacia per tutta la durata della spazzola.

